



## Modelage

### Sculpture en terre

Travail en terre sur une armature fixe en vue d'un moulage à creux perdu.

### terra cotta

construction en creux ou évidé par la suite -cuisson (*payante*)  
émaillage ou/et patine

### Plâtre direct

sur armature soudée

### Sculpture en cire

réalisation en bronze ou en pâte de verre ensuite.



## Fonderie d'Art

Session de coulage régulières sur place .

Coulée en cylindres sous dépression.

*Prix par cylindre*

## Soudure et Formage

Soudure à l'arc et à l'oxy-acétylène.

Formage et ciselure.

(Outils à disposition, Matériaux non fourni) .

## Pâte de Verre

Cette technique permet de fondre une épreuve en verre (cristal) à partir d'un modèle en cire,  
*Forfait de 20 euros par kg de verre en plus.*  
*La Cuissons de 10 jours incluses.*

## Raku

Pendant l'année plusieurs cuissons de Raku sont organisées dans le petit jardin derrière l'atelier. Les dates sont annoncés deux mois auparavant.

## Bijouterie/ Petite sculpture

Former, souder, articuler, riveter,  
Émailler, laminier.

De la cire à l'assemblage.

Du possible à l'impossible.

Voir avec Ferdinand : [banza@free.fr](mailto:banza@free.fr)



## HORAIRES

### SCULPTURE

MERCREDI  
12-15H/ 15-18H/  
19-22H

JEUDI  
9-12H/ 12-15H  
15-18H/ 19-22H

### BIJOUTERIE

LUNDI 19-22H  
MERCREDI 9-12H

### ATELIERS PONCTUELS :

#### Modèle vivant (sculpture)

Un samedi par mois (année scolaire)  
de 10 heures à 13heures.

Inscription et Contact avec Pauline:

[pbastemorand@gmail.com](mailto:pbastemorand@gmail.com)

#### Atelier Dessin, mouvement cours.

mardi de 19h30 à 21.30h

participation 10 € par séance ,a lieu tous les trois semaines  
environ avec de modèles exquis ! 0687145142

## Moulage

Toutes sortes de moulages

*Le plâtre, la filasse et les armatures sont compris dans le prix du cours.*

*Silicones en plus*

## Taille Directe

Travail dans un espace séparé possible où l'utilisation des outils électro-portatifs est possible.

*La pierre tendre et le bois sont compris dans le prix des cours*

## Inscription

sur le site

[www.sculptureparismontreuil.com](http://www.sculptureparismontreuil.com)

ou prendre directement RdV au

06 87 14 51 42

L'ATELIER PAUL FLURY EST UN ESPACE PRIVÉ



**ENSEIGNEMENT TECHNIQUE ET  
ACCOMPAGNEMENT DANS VOTRE  
EXPRESSION PERSONNELLE**



## LES PRIX (SAISON 2019/20)

### PAULINE BASTE-MORAND

« LA SCULPTURE EST POUR MOI LE LIEU D'UNE  
EXPLORATION SANS FIN; ELLE ME PERMET  
D'ABORDER ET DE DIRE LE MONDE ET MON MONDE. »

### LUCILLE UHLRICH

« LA PRATIQUE DE L'ASSEMBLAGE EST POUR MOI UN  
MOYEN DE M'EXPRIMER DANS L'ESPACE EN  
CHERCHANT UNE FORMULE, UN LANGAGE QUI JOUE  
AVEC LES DIFFÉRENTS VOCABULAIRES TECHNIQUES  
ET STYLISTIQUES. »

### NOÉMIE SAUVE

« DE MA PRATIQUE DU DESSIN JUSQUE DANS CELLE  
DE LA SCULPTURE, J'ÉTUDE LES FORMES DE  
REPRÉSENTATION QUI ME PERMETTENT ENSUITE UNE  
GRANDE LIBERTÉ DE CRÉATION. »

### ANTOINE MEDES

« EN OUBLIANT LES RAPPORTS D'ÉCHEC ET DE  
RÉUSSITE, LA SCULPTURE ET LE DESSIN ME  
PERMETTENT DE PARTAGER AVEC LES AUTRES CE QUI  
M'ÉCHAPPERAIT AUTREMENT. »

### PAUL FLURY

« L'ENFANT INTÉRIEUR ÉVEILLÉ ME CONDUIT  
DANS MON EXPRESSION ARTISTIQUE. »

### FERDINAND BANZA (BIJOUTERIE)

« LE TRAVAIL D'EXPLORATION DES MATÉRIAUX  
EST UNE RICHESSE QUI NOURRIT MON  
IMAGINATION ET MA CRÉATION. LE PARTAGE DES  
CONNAISSANCES EST UN PLAISIR  
ÉPANOUISSANT. »

#### SÉANCE DE 3 HEURES

330 € /TRIMESTRE  
990 € L'ANNÉE SCOLAIRE  
440 € UN SEUL TRIMESTRE

#### FORMULE SOUPLESSE

(ABONNEMENT PERMETTANT DE DÉBORDER  
JUSQU'À DEUX HEURES SUR LE COURS  
SUIVANT OU PRÉCÉDANT).

400 € /TRIMESTRE  
1200 € L'ANNÉE  
530 € UN SEUL  
TRIMESTRE

#### FORMULE ABONNEMENT

10 COURS SUR L'ANNÉE SCOLAIRE:

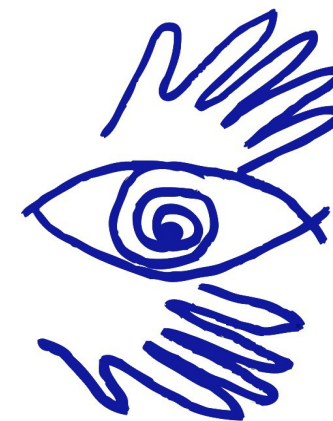
DE 3 HEURES 470 €  
DE 5 HEURES 560 €

COURS «EN TROC» POUR LES  
GENS EN SITUATION PRÉCAIRE

3 HEURES J EUDI DE 19-22 H  
AVEC UN ENGAGEMENT DE  
RANGEMENT DE 22 À 23  
HEURES.

#### Atelier Libre

Vous recevez une clé et vous pouvez  
utiliser l'atelier toute l'année  
(hors cours) 210 €/mois  
(7jours sur 7) 230 €/mois  
(engagement annuel)



## SCULPTURE PARIS – MONTREUIL

MODELAGE, TAILLE,  
SOUDURE, FORMAGE  
PÂTE DE VERRE  
MATÉRIAUX MIXTES  
MOULAGE  
FONDERIE D'ART

### ATELIERS PAUL FLURY

24 RUE SAIGNE  
93100 MONTREUIL

06 87 14 51 42

[www.sculptureparismontreuil.com](http://www.sculptureparismontreuil.com)

[info@sculptureparismontreuil.com](mailto:info@sculptureparismontreuil.com)