



Modelage

Sculpture en terre

Travail en terre sur une armature fixe en vue d'un moulage à creux perdu.

terra cotta

construction en creux ou évidé par la suite -cuisson (*payante*)
émaillage ou/et patine

Plâtre direct

sur armature soudée

Sculpture en cire

réalisation en bronze ou en pâte de verre ensuite.



Fonderie d'Art

Sessions de coulage régulières sur place .
Coulée en cylindres sous dépression.
Prix par la taille du cylindre choisi

*

Soudure et Formage

Soudure à l'arc et à l'oxy-acétylène.
Formage et ciselure.
(Outils à disposition, Matériaux non fourni) .

Pâte de Verre

Cette technique permet de fondre une épreuve en verre (cristal) à partir d'un modèle en cire,
Forfait de 20 euros par kg de verre en plus.
Cuisson de 10 jours incluse.

Raku

Pendant l'année plusieurs cuissons de Raku sont organisées dans le petit jardin derrière l'atelier. Les dates sont annoncées régulièrement.

Bijouterie/ Petite sculpture

Tracer, scier, marteler, former, souder
braser, sertir, sculpter, graver, sabler
polir, brosser, ciseler..et fondre.
.....*contact : Carole 06 10 80 75 94*



Ateliers ponctuels :

Modèle Vivant (en sculpture)

Un samedi par mois (année scolaire)
de 10 heures à 13 heures.

Inscription et Contact avec Pauline:
pbastemorand@gmail.com

Atelier Dessin, Modèle en Mouvement

souvent les mardis de 19h00 à 21.00h
participation 12€ par séance ,
avec des modèles exquis !

Inscription et Contact avec Colette :
grandgerard.col@gmail.com

Stages de bijouterie

Stages à thème pendant 2 ou

4 jours (avec fonderie) plusieurs fois par an.

Inscription et Contact avec Carole : 06 10 80 75 94 ou
stagesbijouxparismontreuil@gmail.com

Stages de Raku

Emaillage et cuisson dans la journée. Vos pièces doivent être
dans une terre qui supporte un choc thermique et biscuitée
auparavant.

Inscription et Contact avec Marie :
06 31 05 87 15 ou biaudet.marie@gmail.com

Stages céramiques avec Michelle Winckler

Techniques spécifiquement céramique dans l'infini de la
création.

Inscription et Contact avec Michelle :
michelle.winckler@gmail.com

Moulage

Toutes sortes de moulages

*Le plâtre, la filasse et les armatures sont compris
dans le prix du cours.*

Silicones en plus

Taille Directe

Travail manuel et/ou avec des outils électro-
portatifs. Salle séparée pour les travaux bruyants.

*La pierre tendre et le bois sont compris dans le prix
des cours*



Suivi technique et accompagnement dans votre expression personnelle

Pauline Baste-Morand

« La sculpture est pour moi le lieu d'une exploration sans fin; elle me permet d'aborder et de dire le monde et mon monde. »

Lucille Uhrich

« La pratique de l'assemblage est pour moi un moyen de m'exprimer dans l'espace en cherchant une formule, un langage qui joue avec les différents vocabulaires techniques et stylistiques. »

Noémie Sauve

« De ma pratique du dessin jusque dans celle de la sculpture, j'étudie les formes de représentation qui me permettent ensuite une grande liberté de création. »

Antoine Medes

« En oubliant les rapports d'échec et de réussite, la sculpture et le dessin me permettent de partager avec les autres ce qui m'échapperait autrement. »

Marie Biaudet

« Les matériaux utilisés en sculpture et les gestes qu'ils initient, me font résonner autrement. Ils rendent les formes nées de mes dessins plus expressives et puissantes. »

Anaïs Gauthier

« La rencontre avec les différents matériaux et leur mise en espace est à la fois un rapport de tension et de curiosité joyeuse. Elle vient me révéler des récurrences et des sens sans mots qui m'habite. »

Paul Flury

« L'enfant intérieur éveillé me conduit dans mon expression artistique. »



Les Prix (Saison 2022/23)

Séances de 3 heures

350 € /trimestre

1050 € l'année scolaire

480 € un seul trimestre

Formule Souplesse 3 à 5 heures

(abonnement permettant de déborder jusqu'à deux heures sur le cours suivant ou précédent).

430 € par trimestre

1290 € l'année

570 € un seul trimestre

formule abonnement

(10 cours pendant l'année scolaire):

500 € les 3 heures

600 € les 5 heures

«Troc» possible pour les petits budgets .

Atelier Libre

Vous recevez une clé et vous pouvez utiliser l'atelier toute l'année
(7jours sur 7) 230 €/mois
(engagement annuel)

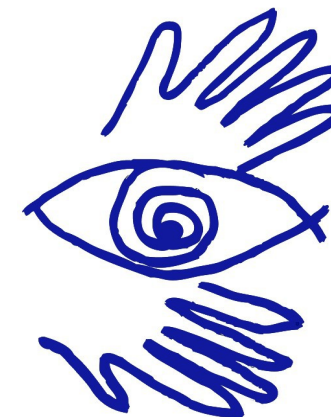
Horaires

sculpture toutes techniques

Mercredi 12-15h/15-18h

Jeudi 9-12h/12-15h/15-18h/19-22h

Sculpture Paris Montreuil



**Modelage, Taille,
Soudure, Formage
Pâte de verre
Matériaux mixtes
Moulage
Fonderie d'Art**

24 Rue Saigne
93100 Montreuil

sculptureparismontreuil.com

06 87 14 51 42
info@sculptureparismontreuil.com

