

Accompagnement dans votre expression personnelle et suivi technique

Marie Biaudet

« Les matériaux utilisés en sculpture et les gestes qu'ils initient, me font résonner autrement. Ils rendent les formes nées de mes dessins plus expressives et puissantes. »

Anaïs Gauthier

« La rencontre avec les différents matériaux et leur mise en espace est à la fois un rapport de tension et de curiosité joyeuse. Elle vient me révéler des récurrences et des sens sans mots qui m'habitent. »

Antoine Mèdes

« En oubliant les rapports d'échec et de réussite, la sculpture et le dessin me permettent de partager avec les autres ce qui m'échapperait autrement. »

Noémie Sauve

« De ma pratique du dessin jusque dans celle de la sculpture, j'étudie les formes de représentation qui me permettent ensuite une grande liberté de création. »

Léna Force

« Moulage et Fonderie me fascinent et m'emmènent vers la beauté, dans l'élaboration d'un savoir-faire. »

Paul Flury

« L'enfant intérieur éveillé me conduit dans mon expression artistique. »

Horaires Sculpture toutes techniques

Mercredi	Jeudi
9-12h	9-12h
13-16h	12-15h
16-19h	15-18h
19-22h*	19-22h

* Techniques de Moulage/Fonderie d'Art

Tarifs

Saison 2024/25

Séances de 3 heures

1 110€ > l'année scolaire
(370€ par trimestre – engagement annuel)
510€ > un seul trimestre
650€ > 10 cours sur une année civile

Séances de 5 heures

(formule permettant de déborder jusqu'à 2h sur le cours suivant ou précédent)
1 350€ > l'année scolaire
(450€ par trimestre – engagement annuel)
600€ > un seul trimestre
780€ > 10 cours sur une année civile

Formule «Journée(s) complète(s)»

Formule vous permettant de d'être présent le mercredi de 9h à 19h et/ou le jeudi de 9h à 19h pendant l'année scolaire

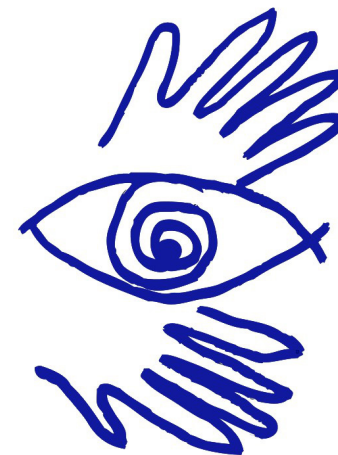
700€ > un trimestre - pour 1 journée (mercredi OU jeudi)
950€ > un trimestre - pour 2 journées (mercredi ET jeudi)

Cours« en troc »

pour les petits budgets - jeudi de 19 à 22h avec un engagement de ménage et rangement de 22h à 23h

Ateliers Sculpture Paris Montreuil

Saison 2024/25



Modelage
Moulages
Taille Pierre & Bois
Patines
Métal
Fonderie d'Art (Bronze)
Techniques mixtes
Cire
Pâte de Verre
Electroformage (Galvanoplastie)
Bijouterie/Petites sculptures...

24 rue Saigne, 93100 Montreuil

sculptureparismontreuil.com

06 87 14 51 42

info@sculptureparismontreuil.com

MODELAGE

Sculpture en terre

Travail en terre sur une armature fixe en vue d'un moulage à creux perdu.

Terra cotta

Construction en creux ou évidé par la suite
Cuisson (en supplément)
Émaillage ou/et patine

Plâtre direct

sur armature soudée

Sculpture en cire

Pour réalisation en bronze ou en pâte de verre.

RAKU

Pendant l'année plusieurs cuissons de Raku sont organisées dans le petit jardin derrière l'atelier.

Les dates sont annoncées régulièrement.

MOULAGE

Toutes sortes de moulages

Le plâtre et les armatures sont compris dans le prix du cours.

Silicone en supplément.

Cours technique de Moulage et de Fonderie d'Art

par Léna le mercredi de 19 à 22h

TAILLE DIRECTE

Pierre et Bois

Travail manuel et/ou avec des outils électro-portatifs.

Salles séparées pour les travaux bruyants.

La pierre tendre et le bois sont compris dans le prix des cours.

FONDERIE D'ART

Sessions de coulage régulières sur place.

Coulée en cylindres sous dépression.

Prix selon la taille du cylindre choisi.

SOUDURE ET FORMAGE

Soudure à l'arc et à l'oxy-acétylène.

Formage et ciselure.

Plasma découpeur.

Outils à disposition, Matériaux non fournis.

PÂTE DE VERRE

Cette technique permet de fondre une épreuve en verre (cristal) à partir d'un modèle en cire.

NOUVEAU

ÉLECTROFORMAGE (GALVANOPLASTIE)

Possibilité de recouvrir des pièces avec du cuivre ou faire des sculptures entièrement en cuivre dans un bain électrolytique.

Contact Léna : lenaforce94@gmail.com

Stages ponctuels

Accessibles à tous, même aux non inscrits

Modelage modèle Vivant

Inscription et contact Pauline : pbastemorand@gmail.com

Dessin de Mouvements

Souvent les mardis de 19h à 21h participation 12€ par séance, avec des modèles exquis !

Inscription et contact Colette : grandgerard.col@gmail.com

Bijouterie/petites sculptures

Plusieurs stages «laiton» (durée 2 jours)
Tracer, scier, marteler, former, assembler, souder, braser, graver, sabler, polir, brosser...

Un stage «bronze» (durée 4 jours)
Sculpture de la cire, fonderie et ciselure

*Inscription et contact Carole :
06 10 80 75 94*

ou stagesbijouxparismontreuil@gmail.com

Raku

Émaillage et cuisson dans la journée.
Vos pièces doivent être dans une terre qui supporte un choc thermique et biscuitée auparavant.

*Inscription et contact Marie :
06 31 05 87 15
ou biaudet.marie@gmail.com*

Céramique

Techniques spécifiquement céramique dans l'infini de la création.

*Inscription et contact Michelle :
michelle.winckler@gmail.com*

Stages intensifs en Creuse

Au printemps et à la Toussaint
Renseignements et inscriptions :
06 87 14 51 42

info@sculptureparismontreuil.com